



VÝZVA SEED MONEY FACILITY

Ing. Michal Blaško,
riaditeľ odboru programov nadnárodnej spolupráce, MIRRI SR a
národný koordinátor EUSDR



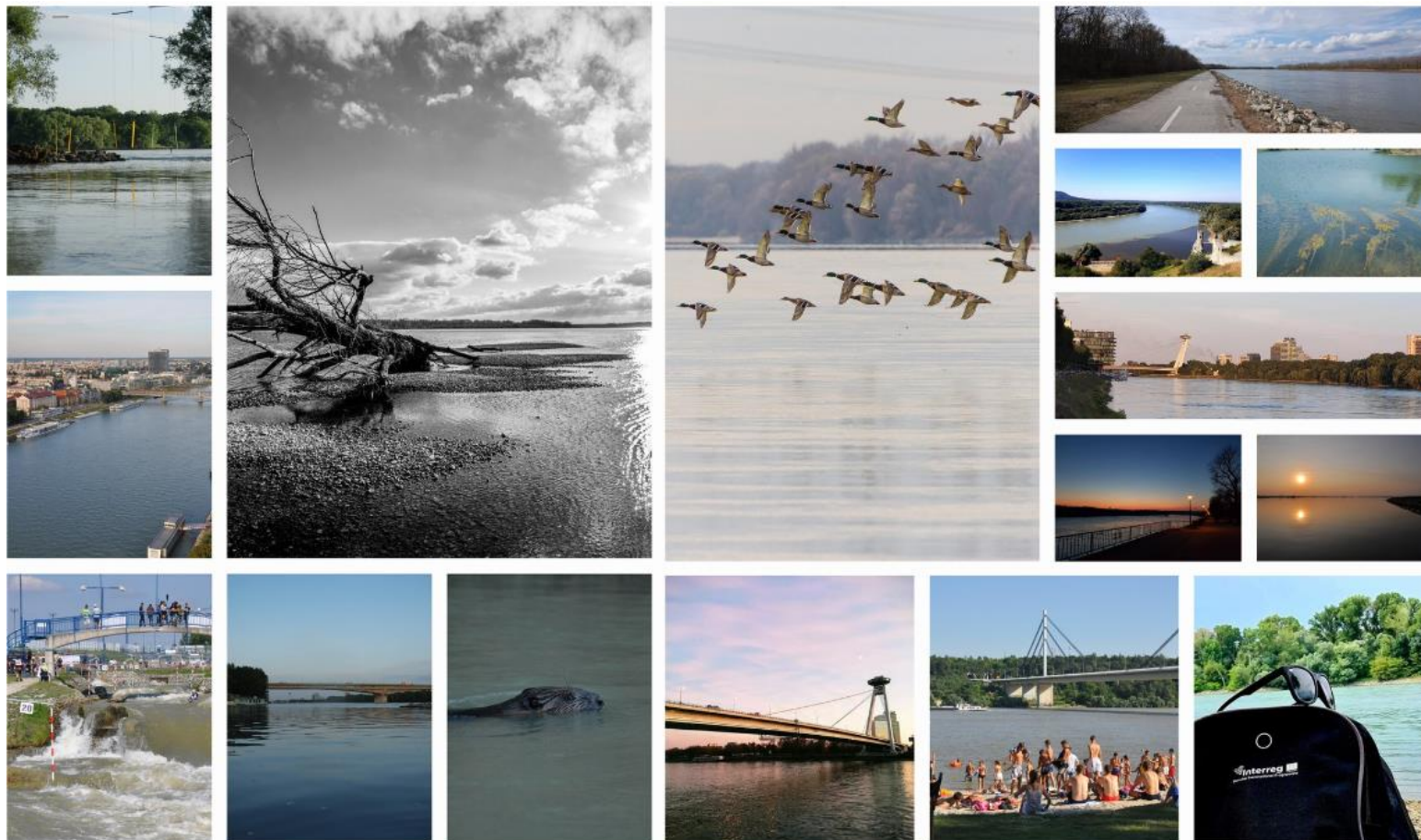
MINISTERSTVO
INVESTÍCIÍ, REGIONÁLNEHO ROZVOJA
A INFORMATIZÁCIE
SLOVENSKEJ REPUBLIKY



„Od regiónu bariér
k regiónu tokov“



„From a region
of barriers
to a region of flows“





Čo je SEED MONEY FACILITY?

- unikátny finančný nástroj počiatočného kapitálu dunajskej stratégie (EUSDR);
- slúži na **naštartovanie rozvoja strategických projektov a rozsiahlych iniciatív pre EUSDR;**
- prináša finančné prostriedky **na prípravu projektov v dvanástich prioritných oblastiach EUSDR;**
- **prepojenie a súlad s Akčným plánom EUSDR** sú nevyhnutné;
- ide o financovanie prípravy projektov, ktoré **môžu byť neskôr podporené** napríklad z národných, cezhraničných alebo nadnárodných programov, ako aj rôznych finančných nástrojov EÚ.





O aké projekty ide v SEED MONEY FACILITY?

- Seed Money Facility je v podstate "projekt na prípravu projektov";
- Projekty - iniciatívy v rámci SMF sú:
 - **komplexné** – projekty, ktoré sú zahŕňajú rôzne akcie/činnosti určené na oslovenie širokého rozsahu;
 - **strategické** – relevantné pre dunajský región, kde je relevantnosť spojená so základnými potrebami vyjadrenými štátmi dunajského regiónu a schválené monitorovacím výborom;
 - **nadnárodné** – účinok projektu by mal presahovať miestne/národné potreby a mal by riešiť širšiu dunajskú oblasť makroregionálnym prístupom.



Pre aké iniciatívy môže byť SMF vhodný? Príklady:



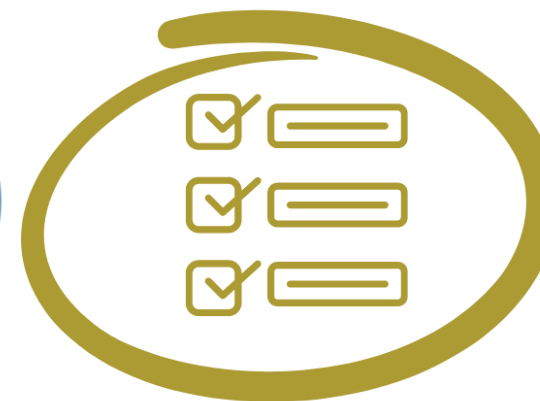
**Iniciatívy so
strednodobou/dlhodobou
perspektívou**



Strategické plány
pre sériu projektov alebo skupín
projektov, ktoré prispievajú k
dosiahnutiu stanovených cieľov



Iniciatívy, ktoré si vyžadujú
**zapojenie viacerých
zainteresovaných strán a
zdrojov financovania**



**Iniciatívy, ktoré zahŕňajú rôzne
prvky**, napríklad rozvoj stratégie,
pilotné akcie, výskum, investície do
infraštruktúry alebo školenia





Základné parametre SEED MONEY FACILITY

- Celkový rozpočet vyčlenený pre SMF je **3,6 mil. EUR**;
- Maximálna výška prostriedkov vyčlenených pre každú prioritu EUSDR je **300 000€**;
- Príspevok Európsky fond regionálneho rozvoja (ERDF) **80%**;
- Možné **spolufinancovanie zo štátneho rozpočtu** (MIRRI SR) – je od **12% do 20%**;
- Kľúčové zdroje informácií: **CALL ANNOUNCEMENT** (oznámenie o výzve) a **SMF Programme Manual** (programový manuál pre výzvu SMF)
- Všetky informácie sú publikované na národnom webe www.danube.vlada.gov.sk a medzinárodnom webe programu www.interreg-danube.eu



Výzva SEED MONEY FACILITY – časový rámec

- **Výzva je otvorená od 27.11.2023 do 29.3.2024, 14:00 SEČ;**
- Výzva je **jednokolová** – čo znamená, že žiadateľ predkladá kompletnú dokumentáciu – projektovú žiadosť vrátane príloh v zmysle Výzvy;
- Predkladanie žiadostí **prostredníctvom systému JEMS** – plne elektronickou formou;
- Maximálne trvanie projektu je **12 mesiacov** (1 reportovacie obdobie);
- **Predpokladaný začiatok realizácie projektov – máj 2025.**





Výzva SEED MONEY FACILITY – časový rámec





Primárna štruktúra projektu v SMF

- Štruktúra projektu zahŕňa **povinné** časti (max. 50 000€):
 - ✓ **Správa o aktuálnom stave**/ Report of the state of play;
 - ✓ **Pracovný plán projektu** / Main Project Work Plan popisujúci aktivity, výstupy a očakávané výsledky hlavného projektu, zloženie potenciálneho projektového partnerstva a orientačný plán rozpočtu pre hlavný projekt;
 - ✓ **Správa o možnostiach financovania** / Report on funding possibilities
- Štruktúra projektu zahŕňa **doplňujúcu** časť (spolu s povinnými max. 100 000 €):
 - ✓ Konzultácie s komunitou a zainteresovanými stranami; participatívne plánovanie a socio-ekonomické štúdie



Oprávnenosť žiadateľov a projektové partnerstvo

- Miestne, regionálne, národné verejné orgány/verejnoprávne subjekty, vrátane EZÚS;
- Medzinárodné organizácie;
- Súkromné subjekty (neziskové organizácie a súkromné podniky / súkromné ziskové organizácie).

Všetci projektoví partneri musia mať právnu subjektivitu a musia spĺňať kritériá oprávnenosti. Oprávnenosť projektových partnerov potvrdzujú Národné kontaktné body pre Interreg Program dunajského regiónu. V prípade pochybností (najmä v prípade medzinárodných organizácií alebo súkromných subjektov) je potrebné kontaktovať NKB – MIRRI SR



Princípy partnerstva v SMF

- Partnerstvá musia byť vytvorené min. z dvoch a max. piatich projektových partnerov (min. jeden vedúci partner a jeden ďalší projektový partner);
- Minimálne z dvoch krajín programovej oblasti;
- Vedúci partner môže byť z členského, alebo nečlenského štátu EÚ;

Obmedzenia:

- Projektoví partneri z Ukrajiny nemôžu byť vedúcimi partnermi;
- Vedúcim partnerom projektu nemôže byť súkromný subjekt generujúci zisk, oprávnené sú len „**private non-profit bodies**“.



Princípy partnerstva v SMF

- Partnerstvá musia byť vytvorené min. z dvoch a max. piatich projektových partnerov (min. jeden vedúci partner a jeden ďalší projektový partner);
- Minimálne z dvoch krajín programovej oblasti;
- Vedúci partner môže byť z členského, alebo nečlenského štátu EÚ;

Obmedzenia:

- Projektoví partneri z Ukrajiny nemôžu byť vedúcimi partnermi;
- Vedúcim partnerom projektu nemôže byť súkromný subjekt.



Oprávnené územie programu a typy partnerov

Programová oblasť zahŕňa:

- **9 členských štátov EÚ** (Rakúsko, Bulharsko, Chorvátsko, Česká republika, Maďarsko, Nemecko s dvoma krajinami Bádensko-Württembersko a Bavorsko, Rumunsko, Slovensko a Slovinsko) a
- **5 nečlenských štátov EÚ** (Bosna a Hercegovina, Moldavsko, Čierna Hora, Srbsko a Ukrajina)



Typy partnerov:

- **Vedúci partner (LP)**
- **Projektový partner (PP)**
- **Asociovaný partner (AP)** – štáty EÚ a štáty mimo EÚ z programovej oblasti





Oprávnené výdavky v SMF

- Povinné výstupy: max. 62 500€ (oprávnené výdavky projektu) – z toho max. 50 000€ - príspevok ERDF 80%;
- Povinné výstupy + dodatočné výstupy: max. 125 000€ (oprávnené výdavky projektu) – z toho 100 000€ príspevok ERDF 80%
- OPRÁVNENÝMI VÝDAVKAMI SÚ: **personálne výdavky – staff costs (priame výdavky)**
- Z personálnych nákladov sú kalkulované iné výdavky – paušálnou sadzbou 40%



Niektoré odporúčania vs. načo si dať pozor pri príprave žiadosti - FORMÁLNE NÁLEŽITOSTI

- Žiadosť musí byť predložená v období, ktoré stanovuje výzva – t.j. od 27.11.2023 do 29.3.2024, 14:00 SEČ;
- Predloženie výlučne cez systém JEMS;
- Žiadosť je predkladaná v anglickom jazyku;
- Dodržať počet partnerov;
- Dodržať požiadavky na vedúceho partnera stanovené Výzvou a Applicants Manual;
- Dodržať tzv. cooperation criteria podľa časti II. bod 2.7 Applicants Manual;
- Financujúci partneri sú oprávnení;
- Žiadosť je kompletná, vrátane podpisov.



Niektoré odporúčania vs. načo si dať pozor pri príprave žiadosti - OBSAHOVÉ NÁLEŽITOSTI

- Relevantnosť témy projektu pre akčný plán EUSDR – **kvalitný opis príspevku témy projektu k priorite EUSDR**;
- Nadnárodná dimenzia a vplyv projektu pre dunajský makroregión;
- Koherentnosť údajov – jasnosť, presnosť, detailnosť, zrozumiteľnosť, logická prepojenosť aktivít a ich plánovaná realizovateľnosť;
- Zloženie a vhodnosť partnerstva pre realizáciu aktivít a schopnosť dosiahnutia stanovených cieľov a reálna definícia a rozdelenie úloh partnerov;
- Jasne identifikované cieľové skupiny a špecifikácia ich zapojenia v projekte;
- Opodstatnenosť, primeranosť a reálnosť rozpočtu voči stanoveným výstupom projektu a správne rozdelenie rozpočtu medzi partnerov.





Kde hľadať a získať informácie?

- Sledovanie kľúčových komunikačných – informačných kanálov: www.danube.vlada.gov.sk a www.interreg-danube.eu
- Možnosť konzultácií sa delí podľa typu tém / otázok:
 - **EUSDR PAC / tzv. Steering Group:** tematické usmernenie zabezpečujúce súlad projektu s akčným plánom EUSDR a preferenciami konkrétnej programovej oblasti; tematické semináre / konzultácie; podpora žiadateľov – tematická;
 - **DRP MA/JS:** technické otázky (štruktúra projektu, rozpočet, Jems, ...);
 - **Národný kontaktný bod:** všeobecné usmernenia, otázky oprávnenosti a spolufinancovanie
- Lead Partner seminár – najbližší plánovaný na začiatok februára – registrácia bude spustená v januári 2024





Kontakty MA/JS podľa priorit

EUSDR PA	DRP PO
1a, 1b, 2	Horst Schindler
3	Natalia Liholot
4, 5, 6	Gusztav Csomor
7, 8	Katalin Kovacs-Kasza
9	Steven Halligan / Natalia Liholot
10, 11	Johannes Gabriel
<i>General</i>	<i>Johannes Gabriel</i>
<i>Financial</i>	<i>Arpad Kovacs</i>





Good practise z predošlej výzvy SMF so slovenskou účasťou

Projekt **DRIVEN BY DANUBE** – koordinovalo z pozície LP Centrum vedecko-technických informácií v spolupráci s Univerzitou v Pécsi + Materiálovotechnologickou fakultou STU v Trnave a Národným ústavom výskumu a vývoja mechatroniky a meracej techniky z Rumunska.

Cieľom projektu bolo odstrániť vedomostnú medzeru spôsobenú nedostatkom odborníkov v oblasti výskumu a vývoja nových materiálov a opätovného využitia ťažko recyklovateľných materiálov v automobilovom priemysle aj mimo neho, pomocou duálneho vzdelávania a výskumných centier.

Projekt **EDUMARKT**, na ktorom spolupracovala Žilinská univerzita v Žiline spolu s Univerzitou Craiova v Rumunsku.

Projekt vytvoril konzorcium pozostávajúce z vysokých škôl, regulačných orgánov a zastrešujúcich organizácií, ktoré spoločne riešilo výzvy a potreby vyplývajúce zo systému terciárneho vzdelávania a trhu práce v oblasti logistiky.



„Seed Money Facility predstavuje špeciálnu výzvu v rámci Interreg Programu dunajského regiónu, ktorá prináša finančné prostriedky na prípravu projektov v dvanástich prioritných oblastiach dunajskej stratégie. Podporíme tak ochranu životného prostredia, prepojenie, posilnenie a rozvíjanie prosperity v dunajskom regióne.“



Michal Kaliňák,
štátny tajomník MIRRI SR





Interreg Programme
Danube Region



Co-funded by
the European Union

interreg.danube@mirri.gov.sk
www.danube.vlada.gov.sk
www.dunajskastrategia.vlada.gov.sk
www.interreg-danube.eu
www.danube-region.eu



ĎAKUJEM ZA POZORNOSŤ

Ing. Michal Blaško,
*Riaditeľ odboru programov nadnárodnej spolupráce,
Národný koordinátor EUSDR*

[**interreg.danube@mirri.gov.sk**](mailto:interreg.danube@mirri.gov.sk)

 **MINISTERSTVO**
INVESTÍCIÍ, REGIONÁLNEHO ROZVOJA
A INFORMATIZÁCIE
SLOVENSKEJ REPUBLIKY

**DANUBE REGION**
strategy
Prosperity through Diversity

*Facebook: Programy nadnárodnej
spolupráce – Národné kontaktné
body*
[**facebook.com/InterregBsk**](https://facebook.com/InterregBsk)



*Instagram: Programy nadnárodnej
spolupráce InterregSK*
instagram.com/ncp_interregbsk/



*YouTube: Programy nadnárodnej
spolupráce - Interreg B SK*
youtube.com/@InterregBsk

